

Cascading SKPD (Dinas Sosial)

Visi :
"Kota Depok yang Unggul, Nyaman dan Religius"

- Misi :
1. Meningkatkan kualitas pelayanan publik yang profesional dan transparan.
 2. Mengembangkan sumber daya manusia yang kreatif dan berdaya saing.

TUJUAN SKPD
Definisi :
Gambaran kondisi yang diharapkan pada akhir

SASARAN
Definisi :
Gambaran kondisi yang diharapkan pada setiap

PROGRAM
Definisi :
Upaya besar yang dilakukan agar menghasilkan Outcome dan

KEGIATAN
Definisi :
Upaya konkrit yang dilakukan agar menghasilkan

TUJUAN 1				
Meningkatkan kualitas pelayanan terhadap korban bencana alam dan sosial				
INDIKATOR TUJUAN	KONDISI		TARGET	
	SATUAN	SAAT INI	TH 1	TH 5
Penanganan terhadap korban bencana alam dan sosial dalam waktu ≤ 3 hari	%	100	100	100

SASARAN 1							
Peningkatan kualitas pelayanan korban bencana alam dan sosial							
INDIKATOR SASARAN 1	FORMULASI INDIKATOR	SATUAN	TARGET				
			TH 1	TH 2	TH 3	TH 4	TH 5
Persentase penanganan bencana alam dan sosial dengan waktu ≤ 3 hari	Jumlah Kejadian Bencana yang ditangani dalam waktu ≤ 3 hari dibagi Jumlah kejadian bencana alam dan sosial dalam satu tahun dikali 100%	%	100	100	100	100	100

PROGRAM 1 : Peningkatan Kualitas Layanan Bencana								
SASARAN PROGRAM 1	INDIKATOR PROGRAM 1	FORMULASI INDIKATOR	SATUAN	TARGET				
				TH 1	TH 2	TH 3	TH 4	TH 5
Tertanganinya Korban Bencana alam dan sosial	Persentase penanganan korban bencana alam dan sosial	Jumlah Kejadian Bencana yang ditangani dalam waktu ≤ 3 hari dibagi jumlah kejadian bencana alam dan sosial dalam satu tahun dikali 100%	%	100	100	100	100	100

Nama Kegiatan 1 (Eselon IV) : Tanggap Darurat Bencana Alam dan Sosial							
SASARAN	INDIKATOR OUTPUT	SATUAN	TARGET				
			TH 1	TH 2	TH 3	TH 4	TH 5
Tertanganinya Korban bencana alam dan sosial	Persentase penanganan bencana alam dan sosial dengan waktu <3 hari	%	100	100	100	100	100

TUJUAN 2				
Meningkatkan Kualitas Manajemen Pemerintahan				
INDIKATOR TUJUAN	KONDISI		TARGET	
	SATUAN	SAAT INI	TH 1	TH 5
Penilaian akuntabilitas pembangunan di tingkat nasional	klasifikasi	-	A	A

SASARAN 2							
Meningkatnya kualitas Manajemen Pemerintahan yang akuntabel							
INDIKATOR SASARAN 2'	FORMULASI INDIKATOR	SATUAN	TARGET				
			TH 1	TH 2	TH 3	TH 4	TH 5
Prosentase Tindak lanjut LHP	(Jumlah Laporan Hasil Pemeriksaan yang ditindak lanjut) / (Jumlah Hasil Pemeriksaan) x 100%	%	100	100	100	100	100
Nilai Evaluasi SAKIP	Perolehan Nilai Evaluasi SAKIP	kategori	C	B	B	B	BB

PROGRAM 1 : Peningkatan Administrasi Perkantoran								
SASARAN PROGRAM 1	INDIKATOR PROGRAM 1	FORMULASI INDIKATOR	SATUAN	TARGET				
				TH 1	TH 2	TH 3	TH 4	TH 5
Cakupan ketersediaan sarana administrasi perkantoran	Persentase Penyediaan Administrasi Perkantoran	Jumlah Sarana Administrasi yang tersedia dibagi Jumlah Sarana Administrasi yang direncanakan dikali 100%	%	100	100	100	100	100

Nama Kegiatan 1 (Eselon IV) : Penyediaan Alat Tulis Kantor							
SASARAN	INDIKATOR OUTPUT	SATUAN	TARGET				
			TH 1	TH 2	TH 3	TH 4	TH 5
Tersedianya ATK	Jumlah jenis ATK yang tersedia dalam satu tahun	jenis	60	60	60	60	60

Meningkatkan Pemberdayaan PMKS

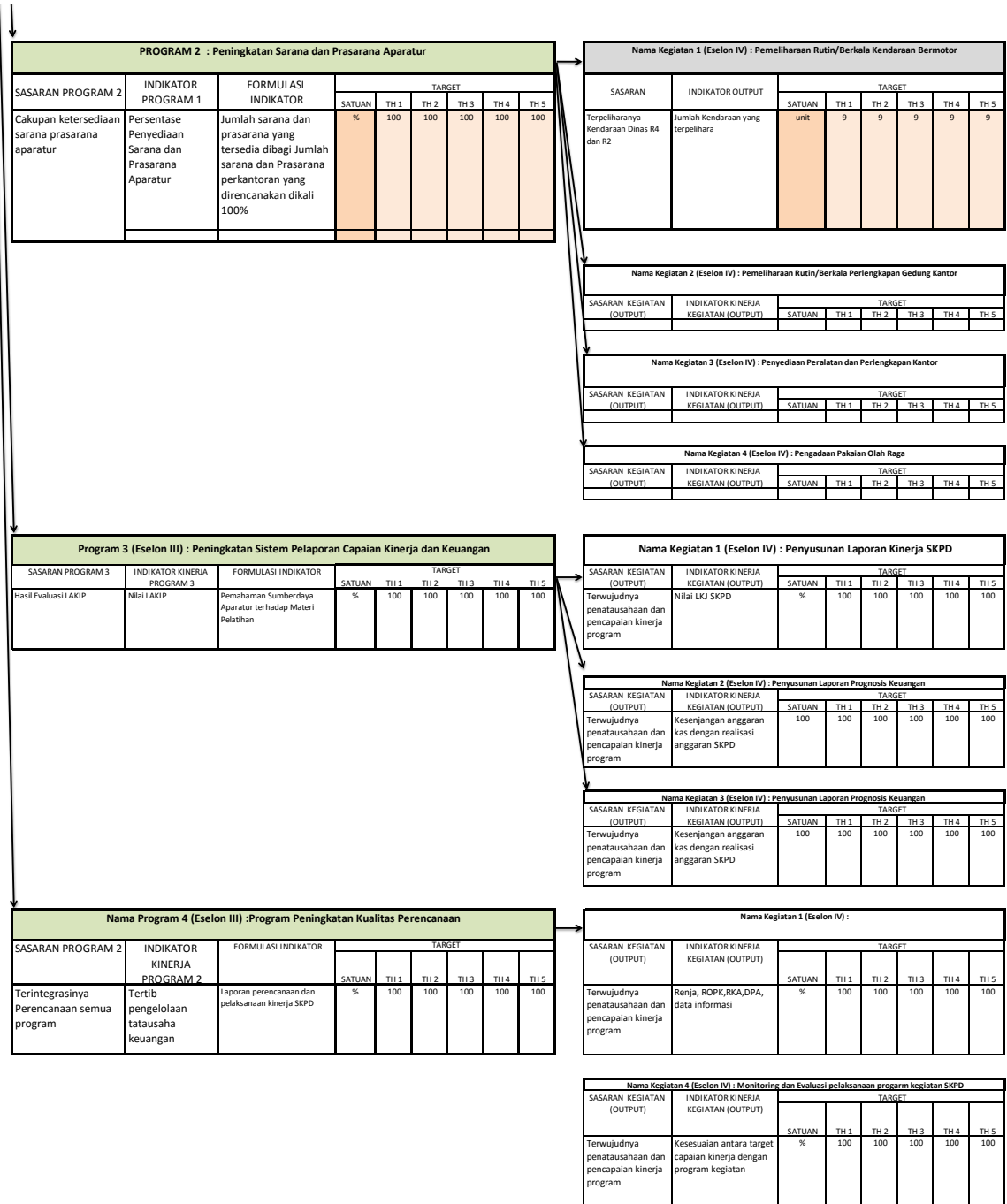
Nama Kegiatan 2 (Eselon IV) : Penyediaan Barang Cetak dan Penggandaan							
SASARAN	INDIKATOR OUTPUT	SATUAN	TARGET				
			TH 1	TH 2	TH 3	TH 4	TH 5
Tersedianya Barang Cetak							

Nama Kegiatan 3 (Eselon IV) : Penyediaan Komponen Instalasi Listrik/Penerangan Bangunan Kantor							
SASARAN	INDIKATOR OUTPUT	SATUAN	TARGET				
			TH 1	TH 2	TH 3	TH 4	TH 5
Tersedianya alat listrik	Jumlah komponen Alat Listrik	komponen	13	13	13	13	13

Nama Kegiatan 4 (Eselon IV) : Penyediaan Peralatan Rumah Tangga							
SASARAN	INDIKATOR OUTPUT	SATUAN	TARGET				
			TH 1	TH 2	TH 3	TH 4	TH 5
Tersedianya Peralatan Rumah Tangga Kantor	Jumlah Peralatan Rumah Tangga Kantor	jenis	13	13	13	13	13

Nama Kegiatan 5 (Eselon IV) : Penyediaan makanan dan minuman							
SASARAN	INDIKATOR OUTPUT	SATUAN	TARGET				
			TH 1	TH 2	TH 3	TH 4	TH 5
Tersedianya Makanan dan minuman Rapat dan Tamu	Jumlah Makanan dan minuman Rapat dan Tamu	box	1200	2800	2800	2800	2800

Nama Kegiatan 6 (Eselon IV) : Rapat-rapat koordinasi dan konsultasi keluar daerah							
SASARAN	INDIKATOR OUTPUT	SATUAN	TARGET				
			TH 1	TH 2	TH 3	TH 4	TH 5
Terfasilitasinya Perjalanan Dinas Aparatur	Jumlah Perjalanan Dinas	HOK	280	280	300	300	300



PROGRAM 2 : Peningkatan Sarana dan Prasarana Aparatur								
SASARAN PROGRAM 2	INDIKATOR PROGRAM 1	FORMULASI INDIKATOR	TARGET					
			SATUAN	TH 1	TH 2	TH 3	TH 4	TH 5
Cakupan ketersediaan sarana prasarana aparatur	Persentase Penyediaan Sarana dan Prasarana Aparatur	Jumlah sarana dan prasarana yang tersedia dibagi Jumlah sarana dan Prasarana perkantoran yang direncanakan dikali 100%	%	100	100	100	100	100

Nama Kegiatan 1 (Eselon IV) : Pemeliharaan Rutin/Berkala Kendaraan Bermotor							
SASARAN	INDIKATOR OUTPUT	TARGET					
		SATUAN	TH 1	TH 2	TH 3	TH 4	TH 5
Terpeliharanya Kendaraan Dinas R4 dan R2	Jumlah Kendaraan yang terpelihara	unit	9	9	9	9	9

Nama Kegiatan 2 (Eselon IV) : Pemeliharaan Rutin/Berkala Perengkapan Gedung Kantor						
SASARAN KEGIATAN (OUTPUT)	INDIKATOR KINERJA KEGIATAN (OUTPUT)	TARGET				
		SATUAN	TH 1	TH 2	TH 3	TH 4

Nama Kegiatan 3 (Eselon IV) : Penyediaan Peralatan dan Perengkapan Kantor						
SASARAN KEGIATAN (OUTPUT)	INDIKATOR KINERJA KEGIATAN (OUTPUT)	TARGET				
		SATUAN	TH 1	TH 2	TH 3	TH 4

Nama Kegiatan 4 (Eselon IV) : Pengadaan Pakalan Olah Raga						
SASARAN KEGIATAN (OUTPUT)	INDIKATOR KINERJA KEGIATAN (OUTPUT)	TARGET				
		SATUAN	TH 1	TH 2	TH 3	TH 4

Program 3 (Eselon III) : Peningkatan Sistem Pelaporan Capaian Kinerja dan Keuangan								
SASARAN PROGRAM 3	INDIKATOR KINERJA PROGRAM 3	FORMULASI INDIKATOR	TARGET					
			SATUAN	TH 1	TH 2	TH 3	TH 4	TH 5
Hasil Evaluasi LAKIP	Nilai LAKIP	Pemahaman Sumberdaya Aparatur terhadap Materi Pelathan	%	100	100	100	100	100

Nama Kegiatan 1 (Eselon IV) : Penyusunan Laporan Kinerja SKPD							
SASARAN KEGIATAN (OUTPUT)	INDIKATOR KINERJA KEGIATAN (OUTPUT)	TARGET					
		SATUAN	TH 1	TH 2	TH 3	TH 4	TH 5
Terwujudnya penatausahaan dan pencapaian kinerja program	Nilai LKI SKPD	%	100	100	100	100	100

Nama Kegiatan 2 (Eselon IV) : Penyusunan Laporan Prognosis Keuangan							
SASARAN KEGIATAN (OUTPUT)	INDIKATOR KINERJA KEGIATAN (OUTPUT)	TARGET					
		SATUAN	TH 1	TH 2	TH 3	TH 4	TH 5
Terwujudnya penatausahaan dan pencapaian kinerja program	Kesenjangan anggaran kas dengan realisasi anggaran SKPD	100	100	100	100	100	100

Nama Kegiatan 3 (Eselon IV) : Penyusunan Laporan Prognosis Keuangan							
SASARAN KEGIATAN (OUTPUT)	INDIKATOR KINERJA KEGIATAN (OUTPUT)	TARGET					
		SATUAN	TH 1	TH 2	TH 3	TH 4	TH 5
Terwujudnya penatausahaan dan pencapaian kinerja program	Kesenjangan anggaran kas dengan realisasi anggaran SKPD	100	100	100	100	100	100

Nama Program 4 (Eselon III) : Program Peningkatan Kualitas Perencanaan								
SASARAN PROGRAM 2	INDIKATOR KINERJA PROGRAM 2	FORMULASI INDIKATOR	TARGET					
			SATUAN	TH 1	TH 2	TH 3	TH 4	TH 5
Terintegrasinya Perencanaan semua program	Tertib pengelolaan tatausaha keuangan	Laporan perencanaan dan pelaksanaan kinerja SKPD	%	100	100	100	100	100

Nama Kegiatan 1 (Eselon IV) :							
SASARAN KEGIATAN (OUTPUT)	INDIKATOR KINERJA KEGIATAN (OUTPUT)	TARGET					
		SATUAN	TH 1	TH 2	TH 3	TH 4	TH 5
Terwujudnya penatausahaan dan pencapaian kinerja program	Renja, ROPK, RKA, DPA, data informasi	%	100	100	100	100	100

Nama Kegiatan 4 (Eselon IV) : Monitoring dan Evaluasi pelaksanaan program kegiatan SKPD							
SASARAN KEGIATAN (OUTPUT)	INDIKATOR KINERJA KEGIATAN (OUTPUT)	TARGET					
		SATUAN	TH 1	TH 2	TH 3	TH 4	TH 5
Terwujudnya penatausahaan dan pencapaian kinerja program	Kesesuaian antara target capaian kinerja dengan program kegiatan	%	100	100	100	100	100

TUJUAN 3					
Meningkatkan pelayanan rehabilitasi, pemberdayaan, perlindungan dan jaminan sosial bagi PMKS dan Lansia					
INDIKATOR TUJUAN	SATUAN	KONDISI		TARGET	
		SAAT INI	TH 5	TH 5	TH 5
Persentase PMKS yang Mandiri	%	5	25		
Pengembangan Dimensi Kota Ramah Lansia	dimensi	2	6		

SASARAN 3							
Meningkatnya upaya rehabilitasi, pemberdayaan, perlindungan dan jaminan sosial bagi PMKS							
INDIKATOR SASARAN 3	FORMULASI INDIKATOR	TARGET					
		SATUAN	TH 1	TH 2	TH 3	TH 4	TH 5
Persentase PMKS yang direhabilitasi, diberdayakan, dilindungi dan menerima jaminan sosial	(Jumlah PMKS yang mendapatkan pelayanan sosial (bantuan, rehab atau pemberdayaan))/(Jumlah PMKS) x 100%	%	35	40	45	50	55

PROGRAM 1 : Program Perlindungan dan Jaminan Sosial								
SASARAN PROGRAM 1	INDIKATOR PROGRAM 1	FORMULASI INDIKATOR	TARGET					
			SATUAN	TH 1	TH 2	TH 3	TH 4	TH 5
Peningkatan cakupan PMKS yang menerima bantuan untuk pemenuhan kebutuhan dasar PMKS	Persentase PMKS yang menerima bantuan	(Jumlah PMKS yang menerima bantuan/ Jumlah PMKS yang seharusnya menerima bantuan Untuk pemenuhan kebutuhan dasar PMKS) dikali 100%	%	100	100	100	100	100

Nama Kegiatan 1 (Eselon IV) : Kegiatan Pelayanan Santunan Kematian							
SASARAN KEGIATAN (OUTPUT)	INDIKATOR KINERJA KEGIATAN (OUTPUT)	TARGET					
		SATUAN	TH 1	TH 2	TH 3	TH 4	TH 5
Fakir miskin menerima santunan kematian per tahun	Jumlah fakir miskin yang menerima santunan kematian per tahun	orang	3150	3150	3150	3150	3150

Nama Kegiatan 2(Eselon IV) : Penyelenggaraan Program Keluarga Harapan							
SASARAN KEGIATAN (OUTPUT)	INDIKATOR KINERJA KEGIATAN (OUTPUT)	TARGET					
		SATUAN	TH 1	TH 2	TH 3	TH 4	TH 5
Keluarga Penerima Manfaat menerima bantuan	Persentase penanganan KPM	%	100	100	100	100	100

Nama Kegiatan3 (Eselon IV) : Verifikasi dan Validasi Penerima Program Jaminan Sosial							
SASARAN KEGIATAN (OUTPUT)	INDIKATOR KINERJA KEGIATAN (OUTPUT)	TARGET					
		SATUAN	TH 1	TH 2	TH 3	TH 4	TH 5
Verifikasi dan Validasi Penerima Program Jaminan Sosial	Persentase Sasaran Penerima Jaminan Sosial terverifikasi	%	100	100	100	100	100

Nama Kegiatan 4 (Eselon IV) : Pemeliharaan Taman Makam Pahlawan							
SASARAN KEGIATAN (OUTPUT)	INDIKATOR KINERJA KEGIATAN (OUTPUT)	TARGET					
		SATUAN	TH 1	TH 2	TH 3	TH 4	TH 5
Menumbuhkan nilai kephalawanan, penghargaan jasa pahlawan dan kesetakawanan sosial	Kegiatan dalam penghargaan jasa pahlawan	kali	3	3	3	3	3

PROGRAM 2 : Program Rehabilitasi Sosial								
SASARAN PROGRAM 2	INDIKATOR PROGRAM 2	FORMULASI INDIKATOR	TARGET					
			SATUAN	TH 1	TH 2	TH 3	TH 4	TH 5
Peningkatan cakupan Rehabilitasi Dasar PMKS (Anak terlantar, Penyandang Disabilitas, Tuna Sosial dan LansiaTerlantar	Persentase PMKS yang direhabilitasi	(Jumlah PMKS yang direhabilitasi/ Jumlah PMKS) dikali 100%	%	4,1	4,2	4,3	4,5	4,6

Nama Kegiatan 1 (Eselon IV) : Pelayanan PMKS dalam Pant/ Rumah Singah							
SASARAN KEGIATAN (OUTPUT)	INDIKATOR KINERJA KEGIATAN (OUTPUT)	TARGET					
		SATUAN	TH 1	TH 2	TH 3	TH 4	TH 5
Pemenuhan sarana prasarana RPSn	Pemenuhan sarana prasarana RPS	jenis	5	7	7	7	3150

Nama Kegiatan 2 (Eselon IV) : Penanganan Keterlantaran							
SASARAN KEGIATAN (OUTPUT)	INDIKATOR KINERJA KEGIATAN (OUTPUT)	TARGET					
		SATUAN	TH 1	TH 2	TH 3	TH 4	TH 5
Rehabilitasi Tuna Sosial (Gelandangan dan Pengemis)	Persentase Tuna Sosial yang ditangani	%	100	100	100	100	100

Nama Kegiatan 3 (Eselon IV) : Rehabilitasi Sosial dan Pembinaan bagi Penyandang Masalah Kesejahteraan Sosial (PMKS)							
SASARAN KEGIATAN (OUTPUT)	INDIKATOR KINERJA KEGIATAN (OUTPUT)	TARGET					
		SATUAN	TH 1	TH 2	TH 3	TH 4	TH 5
Rehabilitasi Lansia terlantar, Anak Terlantar, dan PMKS lain	Persentase PMKS hasil penjangkauan yang direhabilitasi (Anak Terlantar, Penyandang Disabilitas, Tuna Sosial dan Lansia Terlantar)	%	40	50	60	70	80

Nama Kegiatan 4 (Eselon IV) : Rehabilitasi bagi Penyandang Disabilitas							
SASARAN KEGIATAN (OUTPUT)	INDIKATOR KINERJA KEGIATAN (OUTPUT)	TARGET					
		SATUAN	TH 1	TH 2	TH 3	TH 4	TH 5
Rehabilitasi Penyandang Disabilitas	Persentase Penyandang Disabilitas yang terlatih	%	35	40	45	50	55

Nama Kegiatan 5 (Eselon IV) : Pendataan PMKS							
SASARAN KEGIATAN (OUTPUT)	INDIKATOR KINERJA KEGIATAN (OUTPUT)	TARGET					
		SATUAN	TH 1	TH 2	TH 3	TH 4	TH 5
Rehabilitasi Penyandang Disabilitas	Persentase Penyandang Disabilitas yang terlatih	%	35	40	45	50	55

SASARAN 4							
Meningkatnya Hak Dasar Hidup Lansia							
INDIKATOR SASARAN 4	FORMULASI INDIKATOR	SATUAN	TARGET				
			TH 1	TH 2	TH 3	TH 4	TH 5
Dimensi Kota Ramah Lansia	Jumlah Dimensi Kota Ramah Lansia yang diterapkan	dimensi	2	2	4	6	6

PROGRAM 1 : Program Ppengembangan Kota Ramah Lansia								
SASARAN PROGRAM 1	INDIKATOR PROGRAM 1	FORMULASI INDIKATOR	SATUAN	TARGET				
				TH 1	TH 2	TH 3	TH 4	TH 5
Penerapan Dimensi Kota Ramah Lansia	Jumlah Dimensi Kota Ramah Lansia yang diterapkan	Jumlah Dimensi Kota Ramah Lansia yang diterapkan	dimensi	2	2	4	6	6

PROGRAM 3 : Program Pemberdayaan Sosial								
SASARAN PROGRAM 3	INDIKATOR PROGRAM 3	FORMULASI INDIKATOR	SATUAN	TARGET				
				TH 1	TH 2	TH 3	TH 4	TH 5
Pemberdayaan PMKS dan PSKS melalui pelatihan dan bimbingan teknis	Persentase PMKS dan yang diberdayakan	(Jumlah PMKS yang menerima bimbingan/ pelatihan / Jumlah PMKS) dikali 100%	%	4,5	4,6	4,7	4,9	5
	Jumlah PSKS yang dibina	(Jumlah PSKS yang menerima bimbingan/ Jumlah PSKS) dikali 100%	PSKS	30	100	150	200	250

Nama Kegiatan 6 (Eselon IV) : Pemeliharaan Rumah Perlindungan Sosial							
SASARAN KEGIATAN (OUTPUT)	INDIKATOR KINERJA KEGIATAN (OUTPUT)	SATUAN	TARGET				
			TH 1	TH 2	TH 3	TH 4	TH 5
Pemeliharaan Rumah Perlindungan Sosial yang terpelihara rutin	Rumah Perlindungan Sosial yang terpelihara rutin	RPS	NA	1	1	1	1

Nama Kegiatan 1 (Eselon IV) : Pelatihan Keterampilan bagi Penyandang Masalah Kesejahteraan Sosial (PMKS)							
SASARAN KEGIATAN (OUTPUT)	INDIKATOR KINERJA KEGIATAN (OUTPUT)	SATUAN	TARGET				
			TH 1	TH 2	TH 3	TH 4	TH 5
Terlathnya PMKS	Jumlah PMKS (Anak Terlantar, Penyandang Disabilitas, Tuna Sosial dan Lansia Terlantar) yg mendapat bimbingan sosial/ketrampilan per tahun	orang	80	300	300	300	300

Nama Kegiatan 2 (Eselon IV) : Pengadaan Alat Bantu Penyandang Cacat							
SASARAN KEGIATAN (OUTPUT)	INDIKATOR KINERJA KEGIATAN (OUTPUT)	SATUAN	TARGET				
			TH 1	TH 2	TH 3	TH 4	TH 5
Penyandang Disabilitas menerima Alat Bantu		orang	80	300	300	300	300

Nama Kegiatan 3 (Eselon IV) : Bimbingan dan Konselor Bagi PMKS							
SASARAN KEGIATAN (OUTPUT)	INDIKATOR KINERJA KEGIATAN (OUTPUT)	SATUAN	TARGET				
			TH 1	TH 2	TH 3	TH 4	TH 5
Peningkatan Jumlah PMKS yang dibimbing	PMKS yg yg mendapat bimbingan dan konseling sosial per tahun	orang	50	110	110	110	100

Nama Kegiatan 4(Eselon IV) : Pengawasan dan Pengendalian terhadap Lembaga Kesejahteraan Sosial Secara Bertahap (Tim Terpadu)							
SASARAN KEGIATAN (OUTPUT)	INDIKATOR KINERJA KEGIATAN (OUTPUT)	SATUAN	TARGET				
			TH 1	TH 2	TH 3	TH 4	TH 5
Terawasinya dan terkendalinya LKS secara Bertahap	Persentase Lembaga Sosial dan Lembaga Monitoring Penerima Bantuan yang terkendali	%	50	110	110	110	100

Nama Kegiatan 5 (Eselon IV) : Pengembangan Potensi Sumberdaya dan Pelatihan PSKS							
SASARAN KEGIATAN (OUTPUT)	INDIKATOR KINERJA KEGIATAN (OUTPUT)	SATUAN	TARGET				
			TH 1	TH 2	TH 3	TH 4	TH 5
Berkembangnya Potensi lewat pelatihan bagi anggota PSKS	Persentase anggota PSKS yang mendapatkan pelatihan	%	-	20	40	60	80

Nama Kegiatan 6 (Eselon IV) : Bimbingan dan Konseling bagi Keluarga Bermasalah Sosial Psikologis (Melalui Lembaga Konsultasi Kesejahteraan Keluarga)							
SASARAN KEGIATAN (OUTPUT)	INDIKATOR KINERJA KEGIATAN (OUTPUT)	SATUAN	TARGET				
			TH 1	TH 2	TH 3	TH 4	TH 5
Tertanganinya Keluarga Bermasalah Sosial Psikologis	Persentase Keluarga bermasalah sosial yang ditangani di LKS per tahun	%	-	100	100	100	100

Nama Kegiatan 1 (Eselon IV) : Pembinaan Lansia							
SASARAN KEGIATAN (OUTPUT)	INDIKATOR KINERJA KEGIATAN (OUTPUT)	SATUAN	TARGET				
			TH 1	TH 2	TH 3	TH 4	TH 5
Organisasi Lansia terbina setiap tahun	Persentase Organisasi Lansia Potensial yang mendapatkan Pembinaan per tahun	%	100	100	100	100	100

Nama Kegiatan 2 (Eselon IV) : Penyelenggaraan Hari Lanjut Usia Nasional (HLUN)							
SASARAN KEGIATAN (OUTPUT)	INDIKATOR KINERJA KEGIATAN (OUTPUT)	SATUAN	TARGET				
			TH 1	TH 2	TH 3	TH 4	TH 5
Pelaksanaan Rangkaian kegiatan HLUN	Jumlah rangkaian kegiatan HALUN	kegiatan	5	5	5	5	5

Nama Kegiatan 3 (Eselon IV) : Pendataan Lansia							
SASARAN KEGIATAN (OUTPUT)	INDIKATOR KINERJA KEGIATAN (OUTPUT)	SATUAN	TARGET				
			TH 1	TH 2	TH 3	TH 4	TH 5
Tersusunnya Dokumen Profil Lansia	Dokumen Profil Lansia	dokumen	-	1	1	1	1

Nama Kegiatan 4 (Eselon IV) : Fasilitas dan Pengembangan Depok Kota Ramah Lansia							
SASARAN KEGIATAN (OUTPUT)	INDIKATOR KINERJA KEGIATAN (OUTPUT)	SATUAN	TARGET				
			TH 1	TH 2	TH 3	TH 4	TH 5
Kelompok Lansia yang terfasilitasi	Jumlah kelompok yang difasilitasi untuk Pengembangan Kota Ramah Lansia per tahun	kelompok	-	-	15	15	15

